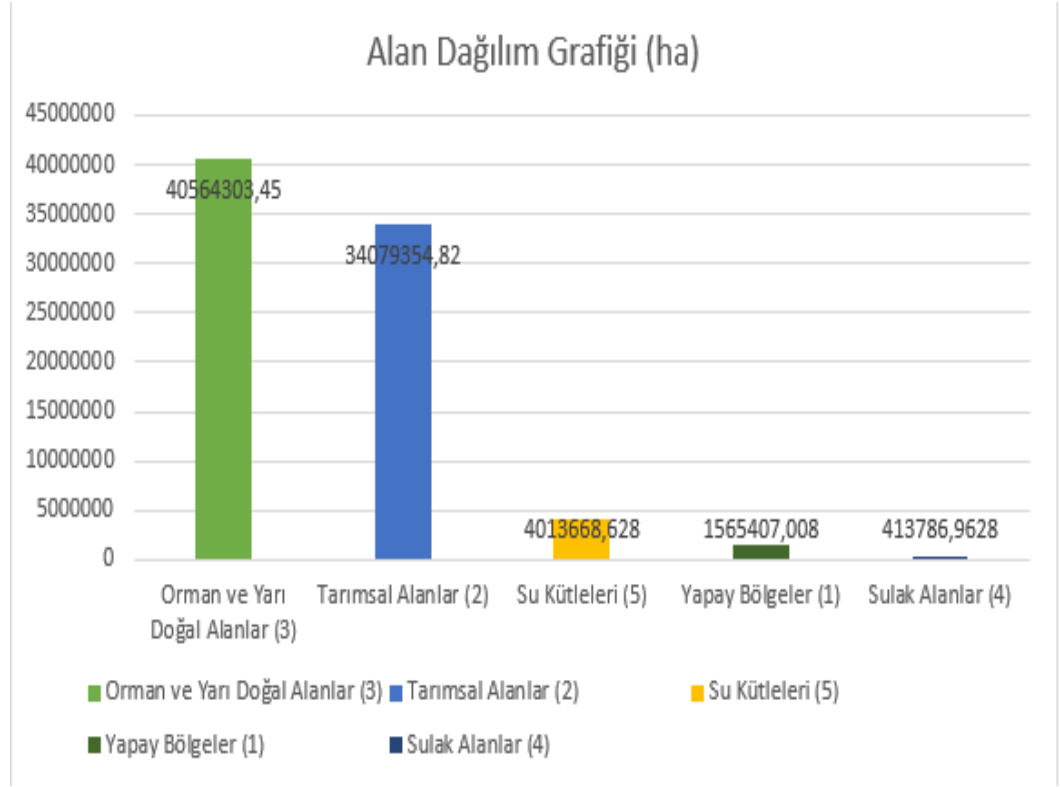




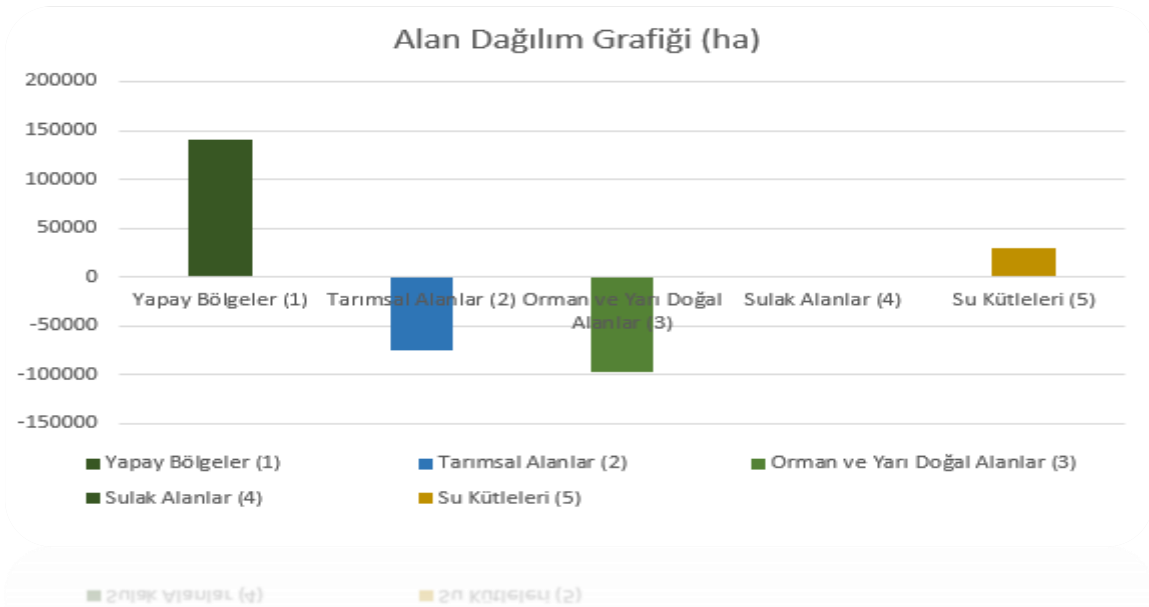
## CORINE ARAZİ ÖRTÜSÜ İSTATİSTİKLERİ

### 1. CORINE 2018 Arazi Örtüsü İstatistikleri yayınlandı.

CORINE 2018 projesi sonuçlarına göre ; toplam arazi kullanımının %2,01 'i yapay alanlar, %43,69' u tarımsal alanlar %52' si orman ve yarı doğal alanlar, %0,53'ü sulak alanlar, %1,78' ini su yapıları oluşturmaktadır.



### 2. CORINE 2018 Arazi Örtüsü İstatistiklerine göre 2012 yılına kıyasla yapay bölgeler ve su kütleleri artarken tarımsal alanlar ve orman ve yarı doğal alanlar azalmıştır.





## CORINE ARAZİ ÖRTÜSÜ İSTATİSTİKLERİ

### 1. CORINE 2012 Arazi Örtüsü İstatistikleri yayınlandı.

CORINE 2012 projesi sonuçlarına göre , toplam arazi kullanımının %1, 75'i yapay alanlar, %43,5 i tarımsal alanlar %52,47 si orman ve yarı doğal alanlar, %0,53' ü sulak alanlar, %1,73 ünü su yapıları oluşturmaktadır.



### 2. TÜİK Doğrulama Analizi Raporu Yayınlandı.

Resmi İstatistik Programı kapsamında yayınlanan CORINE 2012 Arazi Örtüsü verisinin istatistiksel anlamda güvenilirliğini sağlamak amacıyla TÜİK ve Bakanlığımızın ortak çalışması sonucunda TÜİK tarafından CORINE 2012 Kontrol Çalışması Analizi Raporu hazırlanmıştır. Rapora göre; CORINE Sınıflandırmasında 3. Seviye dikkate alınarak yapılan analiz sonuçlarında genel doğruluk % 93,03 çıkmıştır.

### 3. CORINE 2012 Arazi Örtüsü İstatistiklerine göre “Su Yapıları” 2006 Verilerinde %3,7 Artış Olmuştur.

